



## BREVET PROFESSIONNEL RESPONSABLE D'ENTREPRISE AGRICOLE

### DEBOUCHEs

- Création ou reprise d'exploitation agricole en bénéficiant des aides à l'installation (individuel, hors cadre familial, EARL, GAEC...)
- Salariat qualifié dans une exploitation agricole
- Poursuite d'études : Certificat de Spécialisation (CS conduite de l'élevage laitier), BTS ACSE (Analyse, Conduite et Stratégie de l'Entreprise agricole).

### STATUTs

- Apprentissage (16 à 30 ans) via un employeur du secteur professionnel
- Formation continue (tarif sur devis)

### CONDITION D'ADMISSION

EN APPRENTISSAGE	EN FORMATION CONTINUE
	Justifier d'une année d'activité professionnelle à temps plein ou de l'équivalent de 3 années à temps plein en l'absence des diplômes mentionnés ci-dessous,
CAPA ou un diplôme ou titre inscrit au RNCP de même niveau ou d'un niveau supérieur ou avoir suivi un cycle complet conduisant au BEPA	
Dossier de candidature et entretien de positionnement pour évaluer la motivation et le projet professionnel	

### CONDITIONs MATERIELLES

EN APPRENTISSAGE	EN FORMATION CONTINUE
Rémunération assurée par l'employeur (27 à 100% du SMIC)	Possibilité de rémunération au titre de formation professionnelle (Conseil Régional, Pôle emploi...)
	Possibilité de prise en charge totale ou partielle des coûts de formation, des frais de transport et d'hébergement par les organismes concernés

### POINTS FORTS DE LA FORMATION

- Parcours adapté aux besoins et aux situations de chaque candidat
- Suivi personnalisé du projet d'installation ou de création d'entreprise.

### DUREE DE LA FORMATION

6 à 24 MOIS

### FORMAT ET RYTHME

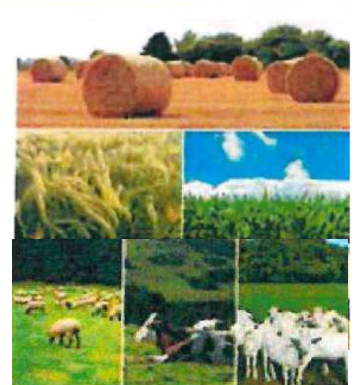
#### APPRENTISSAGE

- 15 semaines en formation par an (500 h).
- 2 à 4 semaines en alternance.
- Possibilité d'adapter le parcours

#### FORMATION CONTINUE

- 28 semaines en formation (950h)
- 10 semaines en stage (350h)

Taux de réussite : 100%  
Taux d'insertion professionnelle global : 90%  
Taux de satisfaction : 93% en app  
89% en FC



FORMATION DE SEPTEMBRE  
A JUIN

INSCRIT AU RNCP

**CONTENU DE LA FORMATION**

**COMPETENCES PROFESSIONNELLES DEVELOPPEES**

→ Le BP REA est structuré en 5 UC (Unité Capitalisable) et 2 UCARE (Unité Capitalisable d'Adaptation Régionale et à l'Emploi)

Chaque UC /UCARE constitue un bloc de compétences :

**UC1 SE SITUER EN TANT QUE PROFESSIONNEL**

- Développer une culture professionnelle en lien avec le vivant.
- Se positionner dans différents types d'agriculture, leur histoire, leurs fondements et leur organisation

**UC3 CONDUIRE LE PROCESSUS DE PRODUCTION DANS L'AGROSYSTEME**

- Combiner les différentes activités liées Aux productions.
- Mettre en œuvre les opérations liées à la Conduite des productions

**UC5 VALORISER LES PRODUITS OU SERVICE DE L'ENTREPRISE**

- Commercialiser un produit ou service
- Négocier dans le cadre d'un contrat ou Projet collectif

**UC2 PILOTER LE SYSTEME DE PRODUCTION**

- Réguler l'activité au regard de la stratégie, Des opportunités et des événements.
- Gérer le travail

**UC4 ASSURER LE GESTION FINANCIERE, TECHNICO-ECONOMIQUE ET ADMINISTRATIVE DE L'ENTREPRISE**

- Porter un diagnostic sur les résultats de l'entreprise à l'aide d'indicateurs technico-économiques et financiers
- Réaliser des choix pour l'entreprise en matière de situation fiscale et juridique

**UCARE 1**

- Transformer la production de viande ou d'escargots

**UCARE 2**

- Bucheronnage ou CACES

VALIDATION DES 7 BLOCS DE COMPETENCES

5UC +2 UCARE



OBTENTION DU DIPLOME  
Certificat préprofessionnel



**TEMOIGNAGES**

« Une bonne équipe pédagogique qui suit bien les candidats et qui tient à leur réussite »

*Anthony 2016/2017*

« Formateurs et intervenants organisés, motivés, disponibles et à l'écoute »

*Delphine 2018/2019*

« Tout m'a été utile dans cette formation ».

*Nathalie 2018/2019*

« Des cours vivants qui servent au projet futur »

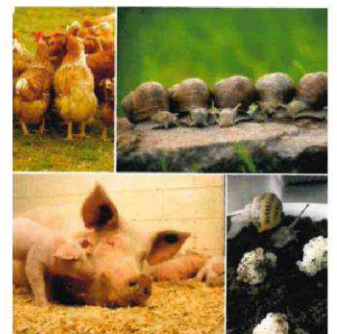
*Daniel 2016/2017*

« Bonne formation, je la conseille à toute personne qui voudrait s'installer ».

*Alexandre 2016/2017*

« Très bon accompagnement dans les phases perso-projet »

*Louis Victor 2017/2018*



**RENSEIGNEMENTS ET INSCRIPTIONS**

CFAA du Doubs/ CFPPA de Chateaufarine  
10 rue François Villon  
25000 Besançon  
Tél : 03 81 41 96 40  
Chateaufarine.educagri.fr  
Formations-metiers.com

+ Les plus  
+ Attestation de formation spécifique en hygiène alimentaire  
+ Obtention du certyphyto  
+ Permis tronçonneuse niveau 1 (si UCARE bûcheronnage)

Pour les personnes en situation de handicap, contacter  
Virginie PARENIN  
03 81 41 96 40

